

株式会社スカイマティクス
ウォーターセル株式会社

葉色解析サービス「いろは」 農業日誌・圃場管理ツール「アグリノート」 機能連携に向けた取り組みに係るお知らせ

株式会社スカイマティクス（東京都中央区、代表取締役 CEO 植田英明、代表取締役 COO 渡邊善太郎、以下「スカイマティクス」）とウォーターセル株式会社（新潟県新潟市、代表取締役 長井啓友、以下「ウォーターセル」）は、スカイマティクスが提供する葉色解析サービス「いろは」とウォーターセルが提供する農業日誌・圃場管理ツール「アグリノート」のシステム連携を目的とした取り組みを開始しました。二つのサービスの連携により、アグリノートが記録する日々の営農情報にドローンが空から取得する視覚情報が加わり、栽培経過をより正確に把握し、且つより鮮明に残せます。



 IROHA



 agri-note

《サービスのご紹介》

◆ スカイマティクス「いろは」

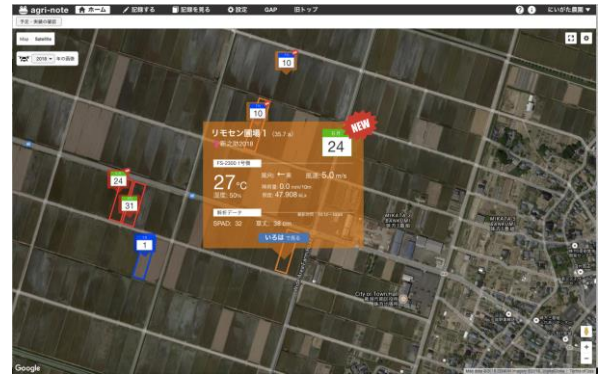
「いろは」は、ドローンで撮影した農地の画像をインターネット上で管理・診断することができるクラウドサービスです。大容量の画像・情報を圃場ごとにクラウドに保存し、いつでもどこでも簡単に農地や作物の状態を確認することができます。スカイマティクス社自身が開発する専用ドローンのほか、市販されているドローンにも対応しています。

◆ ウォーターセル「アグリノート」

「アグリノート」は、農場を航空写真マップで可視化し、農作業および圃場の管理やスタッフ間の情報共有をサポートする営農支援システムです。PC ブラウザのほか、専用のアプリを利用することで、スマートフォンやタブレットからも農作業記録や作物の生育記録の入力・閲覧ができます。

◇ 情報連携

二つのシステムが連携することにより、いろはで撮影した画像をアグリノート上の圃場と紐付けて管理することが可能になります。アグリノート上では、新規に画像がアップされたことの通知や画像に付されたコメント等の情報を確認することができ、画像を詳細に確認したい場合にはワンクリックでいろはの管理ページに移動することが可能です。



※開発中の画面イメージです。

◇ 実績確認

アグリノートの実績確認機能にいろはの情報が加わります。作業実績や生育状況の記録に空から取得した情報が付き、その時々々の圃場の状態を管理できるようになります。作業と結果を時系列で把握することで、栽培の振り返りがより明確に行えます。



※開発中の画面イメージです。

これらの機能連携を 2019 年春の提供開始に向けて取り組んで参ります。

尚、スカイマティクスとウォーターセルは 2018 年 7 月 12 日（木）～7 月 16 日（月祝）の期間で開催される第 34 回国際農業機械展 in 帯広に共同出展致します。

【株式会社スカイマティクス 企業情報】

会社名	株式会社スカイマティクス
所在地	東京都中央区日本橋本石町 4-2-16 Daiwa 日本橋本石町ビル 6 階
代表者	代表取締役 CEO 植田 英明 代表取締役 COO 渡邊 善太郎
設立	2016 年 10 月
事業内容	産業用リモートセンシングサービスの企画・開発・販売
ホームページ URL	http://skymatix.co.jp/
いろは URL	http://smx-iroha.com/

【ウォーターセル株式会社 企業情報】

会社名	ウォーターセル株式会社
所在地	新潟県新潟市中央区笹口 2-13-11 笹口 I・H ビル 2 階
代表者	代表取締役社長 長井啓友
設立	2011 年 7 月
事業内容	農業情報プラットフォーム、農業支援システム「アグリノート」の開発・運営
ホームページ URL	http://water-cell.jp/
アグリノート URL	http://www.agri-note.jp/

【本件に関するお問い合わせ先】

株式会社スカイマティクス : 03-6262-6360 | MAIL : info@skymatix.co.jp

ウォーターセル株式会社 スマート農業推進部 : 025-282-7368 | MAIL : release@agri-note.jp

