

# 営農支援ツール アグリノート



アグリノート

検索

agri-note

農業は記憶から記録へ



## アグリノートの3つの特徴

01



### 年額6,600円(税込)で使い放題！

無料プランと有料プランの2種類をご用意しています。  
有料プランは年間6,600円(税込)で、パソコンブラウザ版・モバイルアプリ版の両方を、ご利用人数を問わずご利用いただけます。

02



### ご利用組織は17,000組織以上

大小さまざまな経営体のみなさまにご利用いただいています。個人農家様での日々の農作業の記録から、大きな生産法人様での進捗管理など、生産者様の目的に合わせてご利用いただけます。

03

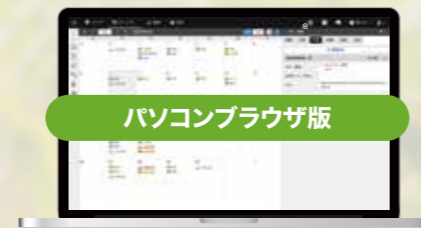


### 安心・充実のサポート対応

電話やメールでのお問い合わせ対応はもちろん、操作マニュアルや無料セミナーなど、生産者のみなさまのお悩みを解決し、スムーズに運用できるようサポートします。

## 選べる使い方

パソコンブラウザ版とモバイルアプリ版を使い分けて、日々の管理の効率化を実現！



パソコンブラウザ版



モバイルアプリ版

アグリノートに関わる全ての設定  
記録、分析や出力が可能

特徴

マップを見ながら場所を確認  
すぐに記録を作成・確認が可能

事務所で各種記録の入力や  
詳細を確認する時

利用シーン

現場への移動時や作業後

### まずは“無料プラン”でお試ください

ご利用はパソコンブラウザ版、モバイルアプリ版のどちらからでもはじめられます。  
無料プランでも(100圃場・20記録まで)、すべての機能を利用できます。

パソコン・スマホ  
どちらからでも登録OK!

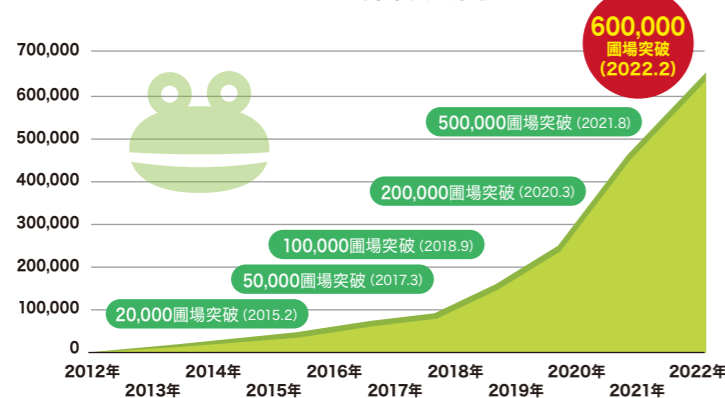


利用開始は  
無料プラン  
から!

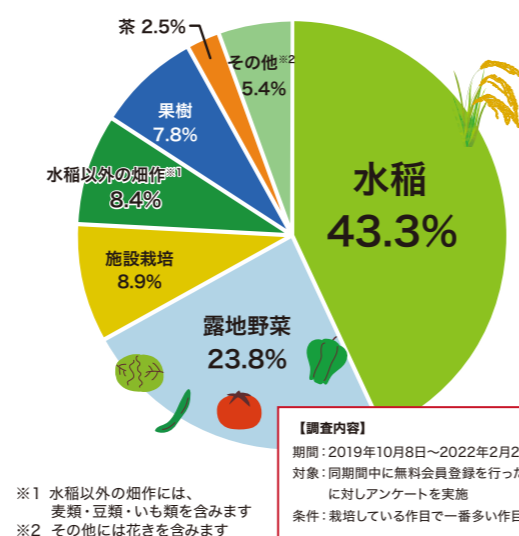
## 多くのみなさまにご利用いただき、おかげさまで11周年!

この10年の間に利用範囲は全国に広がり、機能面においてはあらゆる作物の管理に対応できるよう改善を続けてきました。  
これからも生産者様に寄り添ったサービスとして、進化し続けます。

### アグリノート登録圃場数推移



### 多様な作物管理でのご利用実績



※登録圃場数は、2022年2月28日時点の弊社基準により集計した数値です  
※各年の数値は2012年は7月時点、以降は3月時点のものです

## よくある質問

Q. 利用人数を増やすと追加で費用は  
かかりますか？

A. 追加費用はかかりません。  
ご登録組織内で利用人数を何人でも追加してご利用いただけます。

Q. 運用して困った時にサポートは  
受けられますか？

A. 質問やご相談、ご要望は随時受け付けています。  
お客様からお寄せいただいたご意見をもとに実現した機能もございます。

Q. セキュリティ対策は  
どのようになっていますか？

A. 情報セキュリティマネジメントシステム (ISMS) 認証  
を取得しています。セキュリティ面を最重要事項として  
開発に取り組んでおります。

Q. 農機や他のサービスと  
連携できますか？

A. 提携している農機メーカーのアプリ、農業センサー、土  
壌診断サービスなどのシステムと連携する、オプション  
サービスを提供しています。農機の稼働や土壌診断  
結果をアグリノートに取り込んで記録できます。

# 🌾 アグリノートではじめる、「見える」・「伝わる」農業記録

## こんなお困りごとはありませんか？

### いまの「現場情報」は？

- 農薬散布・収穫の圃場間違いはありませんか？
- 農作業の指示はもれなく行えていますか？
- 圃場ごとのリスクは共有できていますか？

### いまの「記録」は？

- 記録を後回しにしてそのまま忘れることはありませんか？
- 必要な内容を正しくもれなく記録できていますか？
- 詳しい記録付けが大きな負担になっていませんか？

### いまの「確認」は？

- いつ、どこで、誰が、何をしたのか、すぐにわかりますか？
- 問い合わせの手間、勘違い、伝え間違いはありませんか？
- いつでも、どこでもすぐに確認できますか？

### GPS と立て看板で作業場所を把握

航空写真上に作る圃場マップで、圃場ごとの作業内容や作物の生育状況などを管理。アプリではGPSで現在地がわかります。栽培記録以外の管理上のリスクなどは、マップ上に立て看板をつけて共有できます。

### 所を把握



### 自動で記録が作成できる

アプリの自動記録機能をONにして圃場に行くと、いつ、誰が、どの圃場で作業したかという記録の下書きが作成されます。現場でアプリを操作する必要がなくなり、記録をつける手間を削減できます。



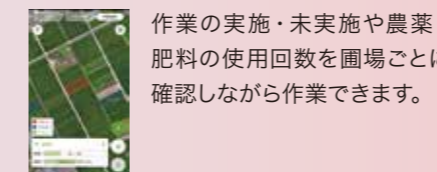
◀実際に移動した軌跡が見えるので、作業記録の下書きが作成された圃場の位置を確認できます。

### 栽培計画作成と進捗管理ができる



作付ごとに栽培計画作成し、簡単に計画と実績を比較できます。

### ができる



作業の実施・未実施や農薬・肥料の使用回数を圃場ごとに確認しながら作業できます。

## 農作業の記録がこう変わります！

### 「現場情報」がこう変わる！

圃場ごとの作業内容が明確になり、農作業の指示および作業後の確認が容易になります。  
モバイルアプリを活用することで圃場の間違いがなくなり、スタッフ間の情報共有もスムーズになります。

### 「記録」がこう変わる！

自動記録機能で毎日の記録の手間を省けます。作業記録の下書きが残るので、記録のつけ忘れの心配もありません。後で下書きに必要な情報をつけ足して登録するだけなので、日々の記録付けの負担を軽減できます。

### 「確認」がこう変わる！

農作業の振り返り、進捗管理、コスト管理、作業委託先やパイヤーなど関係者との情報共有がスムーズになります。圃場でも販売先でもスマホで記録を確認できます。

## 農業記録の基本はしっかりカバーしています！



航空写真を使った圃場地図を作成して、圃場ごとに農作業内容を記録し、スマートフォンやタブレット、パソコンで共有できます。記録は圃場別やカレンダー形式など、様々な画面で確認できます。農薬の使用記録を登録すると、収穫可能日の表示や成分別の使用回数の自動集計も行えるので、適正使用に役立ちます。

さらに、数量・品質・規格などの収穫記録や、出荷先・金額などの出荷記録も登録できます。

## 他にも機能が充実！あなたの農業を強力にサポート！

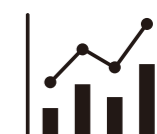
### スマート農機と連携

スマート農機、リモートセンシングなどの他社サービスと連携できます。



### 作付ごとの収支を表示

作付ごとの収支を一覧で確認。黒字か赤字か、概算が一目でわかります。



### 土壌診断サービスと連携

圃場を指定して、土壌診断を申し込むと診断結果が自動入力され閲覧できます。



### CSV・Excelへの出力

栽培履歴、作業別作業時間の集計、作業指示書をはじめ、記録データを出力できます。





# おかげさまで全国各地で

# ご利用いただいています！

**株式会社曾我農園 様** 新潟県 作目：施設栽培 / 耕作規模：1~10ha / 従業員数：1~5名

**記録作成を通じて従業員が成長！  
記録データは販売交渉に活用しています。**



入社したてのスタッフに作業全般を知ってもらうため、アグリノートへの記録を担当してもらったところ、農場全体の業務内容と流れを把握できるようになり、生産管理を任せられるほどに成長してくれました。また収穫記録、出荷記録のデータをダウンロードして、買付業者と出荷時期・出荷量を交渉する際に必要な情報を集計・可視化しています。

**株式会社清耕園ファーム 様** 新潟県  
作目：水稲 / 耕作規模：40ha以上 / 従業員数：6~10名

**アグリノートを使い始めて、圃場情報の管理が変わりました。**



新人スタッフにとって、壁となるのは圃場の位置が把握できないこと。アグリノートアプリでは圃場の位置が誰でもすぐわかるので心配ありません。以前は手書きで記録していましたが、アグリノートで記録をつけるようになってからは、振り返りが非常に楽になりました。去年いつ、何をやったか、スマートフォンでいつでも確認できるのでとても助かっています。

**有限会社小磯製茶 様** 鹿児島県  
作目：茶 / 耕作規模：11~40ha / 従業員数：6~10名

**作業状況が把握しやすくなり、  
確認作業と事務作業が減りました。**



従来の紙での管理とアグリノートの並行管理からはじめましたが、スマホで簡単に記録ができて、進捗もリアルタイムで確認できるのはとても効率良く、アグリノートのみ運用になってからはスタッフの手間も半減しました。お茶の管理に必須な農薬の使用履歴のチェックがしやすいのも便利です。アグリノートで収穫前日数を把握して、収穫実施日を決めています。

**合同会社穴ファーム OKI 様** 広島県  
作目：施設栽培 / 耕作規模：1~10ha / 従業員数：6~10名

**データとして検証できる記録づけを  
習慣化して、収支の見直しを検討できました。**



作業内容を検証して改善策を立てられるように、データとして検証できる記録をつけることを意識しました。作業時間の記録から人件費を確認し、収支の見直しを検討できたことは大きいです。記録をデータとして見るようになって、作業の意識が変わりました。

**大崎農場 様** 北海道 作目：麦・豆・いも類 / 耕作規模：11~40ha / 従業員数：1~5名

**記録データを根拠に、的確に資材発注ができるようになりました。**



資材の発注の際、以前は買いすぎや不足の不安がありましたが、出力した記録データを集計し、発注内容を検討できるようになりました。カレンダー画面では去年と現在の記録を比較して見られるので、作付ごとの防除計画の作成によく使っています。パソコンやスマートフォンがあればどこでも実績を確認できるので、場所を選ばず計画を作れるようになりました。

**農事組合法人 せせらぎ 様** 新潟県 作目：水稲 / 耕作規模：40ha以上 / 従業員数：10名以上

**作業指示は地図をもとにアナログで、記録はアグリノートへ。  
使い分けて管理しています。**



スマートフォンを持たないスタッフもいるので、作業指示は圃場地図に作業位置をマークして伝えていきます。記録は一日の最後に入力できるスタッフがまとめて行います。年間の記録はデータを出力して、品種別の比較や昨年との比較などグラフ化して確認しています。従業員にやったことをデータとして公開して、皆が理解できるよう心がけています。

**農業生産法人 有限会社 高橋菜園 様** 群馬県  
作目：野菜 / 耕作規模：11~40ha / 従業員数：10名以上

**GAP への取り組みからはじまった記録管理。  
今後もデータを有効活用していきたいです。**



JGAPで求められる圃場の管理として、各圃場の状態とリスクの把握に、アグリノートの圃場マップが役立っています。栽培履歴を出力できるのも魅力です。最初の設定をしっかりとっておけば日々の運用はとても楽にできます。農薬や肥料の情報、使用履歴など、アグリノートに入力した情報は大事な財産です。

**有限会社 ぶどうばたけ 様** 山梨県  
作目：果樹 / 耕作規模：1~10ha / 従業員数：6~10名

**いつでも記録が振り返られるようになり、  
作業の効率がアップしました。**



手書きの日報は見たいときにすぐに見られず、紙がかさばってしまいましたが、アグリノートならいつでもどこでも記録を確認できて振り返りがしやすいです。記録データを分析することで作業行程の見直しができ、作業時間の短縮につながりました。

100圃場、20記録までは、**期間・機能の制限なく無料**でご利用いただけます！

＼ 月あたり550円(税込) /

年額 1契約 **6,600円** (税込)

アグリノートアプリ  
iOS 版



アグリノートアプリ  
Android 版



## 導入サポートも充実！

### 無料オンラインセミナー

オンラインだから、ご自宅や事務所にいながら参加できます。  
実際の操作画面をご覧くださいながらご案内します。

セミナーでは設定や記録の登録方法など、基本的な操作からご案内します。ご質問やお困りことには講師がその場でお答えします。アグリノートの WEB ページからご予約ください。



### データ登録代行サービス

圃場が多い方やパソコン作業、スマホの操作が苦手な方も  
ご安心ください。

圃場・作付の設定をはじめ、各種基本情報の登録まで、アグリノートを利用するために必要な初期設定をサポートチームがお客様に代わって行います。

- ・ Excel に記録した情報
- ・ 帳簿に記録した情報



### 充実のWEBコンテンツ

困ったときには、ぜひご覧ください！  
実際の画面とともに、役立つ情報をまとめています。

アグリノートホームページでは、基本の操作マニュアルのほか、アグリノートを最大限にご活用いただくための設定方法や、お客様の活用事例などを公開しています。  
TwitterやYouTubeでも最新情報を発信しています。

### アグリノートの「知恵袋」



詳細はアグリノートホームページをご覧ください。

[www.agri-note.jp](http://www.agri-note.jp)



#### ■ お問い合わせ



ウォーターセル株式会社

〒950-0911 新潟市中央区笹口2丁目13-11 笹口I・Hビル



#### PC 動作環境について

アグリノートの利用には、インターネットの常時接続環境と最新版のブラウザが必要です。  
ブラウザは、最新版の Google Chrome が推奨です。

#### タブレット・スマートフォン動作環境について

Android 7.1 以上、iOS 14 以上 / iPadOS に対応しています。

Google Play または App Store からアグリノートアプリ(無料)をダウンロードしてご利用ください。

※モバイルブラウザは対応しておりません。

#### アグリノートについて

アグリノートはクラウドを活用した農業システムのフィージビリティスタディの成果を活かし、農業者の IT 利活用を促進させ、付加価値拡大を目指した新事業や新たなビジネスモデルの創出を図ることで地域産業全体の活性化につなげていくことを目的とした経済産業省関東経済産業局、平成 23 年度地域新成長創出促進事業費補助金により実証開発したシステムです。

掲載の内容は2023年4月現在のものです。予告なく内容が変更される場合があります。